

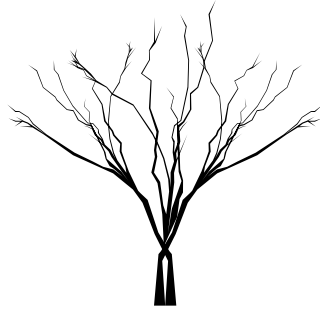


HUIZACHE

BOUTIQUE HOMES



Valle de Acantha # 60 ZIBATÁ



H U I Z A C H E

BOUTIQUE HOMES

Situado en lo más alto de Zibatá, ubicado entre la zona montañosa y con inigualable vista al mágico valle de Chichimequillas, Huizache Boutique Homes es una colección de exclusivas residencias con un diseño intencional y con una refinada selección de los más selectos materiales.

Huizache cuenta con **43 hogares** separados entre sí, todos ellos únicos y con una personalidad que se integran en armonía creando un estilo de vida único al que conocemos.

Un hogar boutique conjuga amenities, detalles y el gusto por lo exclusivo, en donde tu familia podrá experimentar un pleno desarrollo entre la naturaleza y la comodidad. Un espacio que tus hijos preservarán, pero que tus nietos querrán atesorar. Y tú, ¡te sentirás de vacaciones viviendo en tu hogar!

Podrás contar con el balance perfecto entre elegancia, innovación y sustentabilidad.

Valle de Acantha # 60 ZIBATÁ

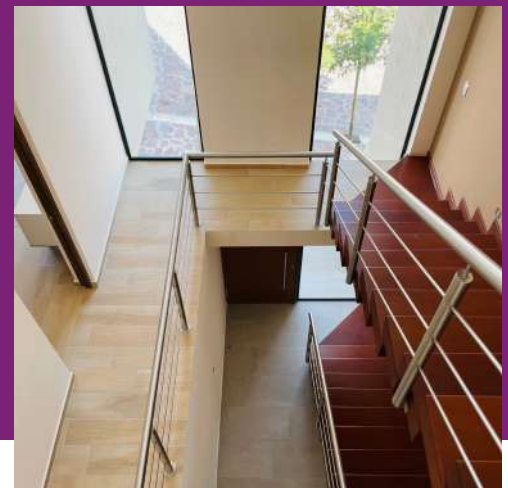
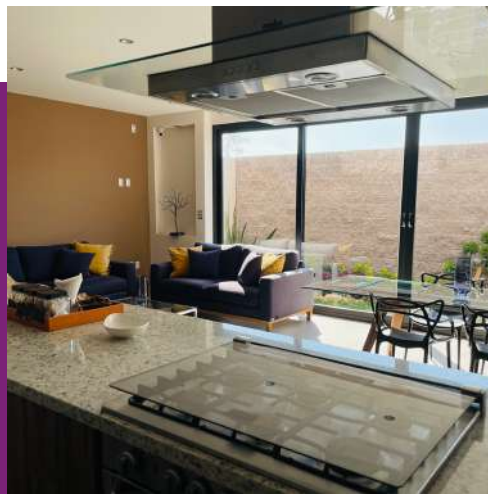
Residencial Boutique

- **Acceso independiente** para propietarios y visitas.
- Pórtico de acceso con caseta de vigilancia y acceso controlado **24/7**.
- Ubicación privilegiada frente al parque **Acantha**.
- Variedad de prototipos de **residencias boutique**.
- Ambientación con acabados cálidos.
- Detalles tipo madera y piedra.
- Diseño y ambientación en cada espacio, interior y exterior.
- Urbanización amigable al entorno.
- Iluminación en acceso y vialidades del condominio.
- Cajones de estacionamiento para visitas



Boutique Homes

- Puertas sólidas de gran calidad.
- Diseño hasta con triple altura.
- Cocina con acabados de gran calidad, cubierta de granito y estufa con campana Mabe IO.
- Vestidor versátil de doble acceso.
- Terraza con deck de madera artificial.
- Sky roof, con privacidad visual entre los mismos.
- Baños con áreas separadas y cancelas templadas.
- Detalles de iluminación indirecta.
- Ducteria para instalación de aire acondicionado en recámaras.
- Pasillo de servicio independiente.
- Separación entre una residencia y otra.



HUIZACHE Casa Club



Club alberca



Chapoteadero



**Baños con
regaderas**



**Huizache gran salón
en planta alta**



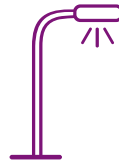
Asador



Áreas verdes



Pórtico de acceso



**Iluminación led
en circuito vial**



**Vialidades y banquetas
de pórfido**



CEREUS

- Triple altura
- 4-5 Recámaras
- 5 Baños completos
- Recamara en planta baja
- Jardinera en recámara principal
- Roof garden
- Sala de juegos.
- 292.90 m2

Acabados CEREUS

- Deck de madera en fachada.
- Cancelería de aluminio, calidad premium.
- Iluminación led en toda la vivienda.
- Separación entre viviendas.
- Piso cerámico de alta calidad.
- Barra de granito.
- Altura piso a techo de 2.70 mts.





BLEO

- 3 Recámaras, 3 ½ Baños, Estudio / Room T.V.
- Mezzanine y Terraza
- 260.17 m2

Acabados BLEO

- Cancelería de aluminio, calidad premium.
- Iluminación led en toda la vivienda.
- Separación entre viviendas.
- Piso cerámico de alta calidad.
- Barra de granito.
- Altura piso a techo de 2.70 mts.

